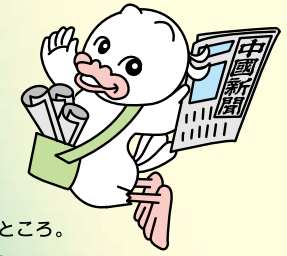


工場棟

1時間に18万部の印刷能力を持つ世界最速の輪転機を4セット設置。

氷蓄熱塔

割安な夜間電力で氷を作って貯めておくところ。この氷は工場内の空調に利用しています。



風と時のモニュメント

時計台から、1日4回童謡などのメロディーが流れます。四季によって曲目が変わります。

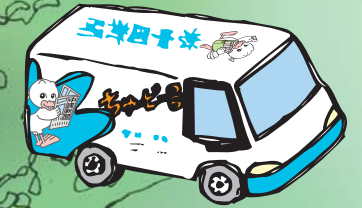
四季の広場

一年中、色とりどりの花が咲くお花畑。



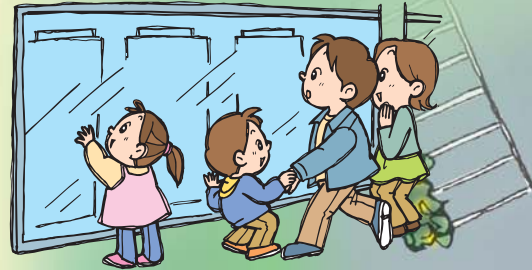
ちゅーピー号のお家

小型バスを改造した多目的取材車の車庫です。イベント新聞や号外の発行、NIE(教育に新聞を)活動に使ってください。



メディアプラザ

大小2つの多目的ホールがあり、イベントや展示会などを開けます。大ホール(約800m²)には、間口13mの開口部があって、ふれあい広場とつながっています。



新聞印刷見学

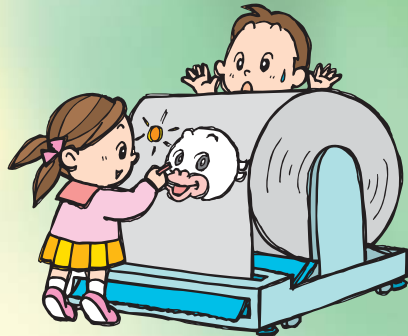
見学コースはガラス張り。迫力ある新聞印刷の現場を体感できます。

見学コース・ギャラリー

新聞にまつわるいろいろな展示があります。新聞制作の「へえ〜」「ふう〜ん」がいっぱい

新聞配達ゲーム

自転車に乗って新聞配達。さあ、キミは時間内に何軒配達できるかな?



ふれあい広場

芝生の広場、四季折々の花と本々憩いの空間で、おもいっきりくつろいでください。

ソーラー噴水

太陽熱を利用した噴水で、光量によって噴き上がる水の高さもいろいろ変化...

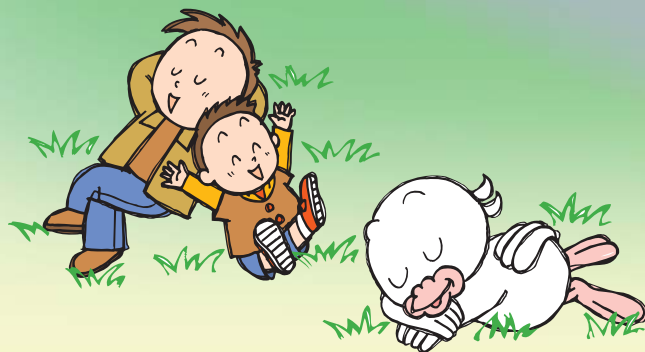
巻き取り紙落書きコーナー

横幅約1.63m、直径約1.25m。本物の巻き取り紙(新聞用紙)が置いてあるよ。



見学記念のマイ新聞づくり

デジタルカメラで撮った写真を張りつけ、見出しを決めて印刷。あなただけの見学記念新聞だよ!!



楽しい体験がいっぱい

工場棟を一步出ると、そこは芝生の「ふれあい広場」。お弁当を広げたり、寝転んだり、環境保全や自然エネルギーの大切さも学べます。緑色の丸い屋根の「メディアプラザ」は、多目的の交流施設です。